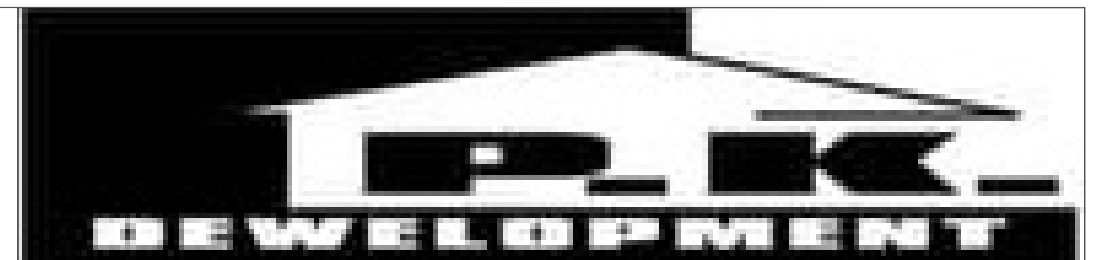
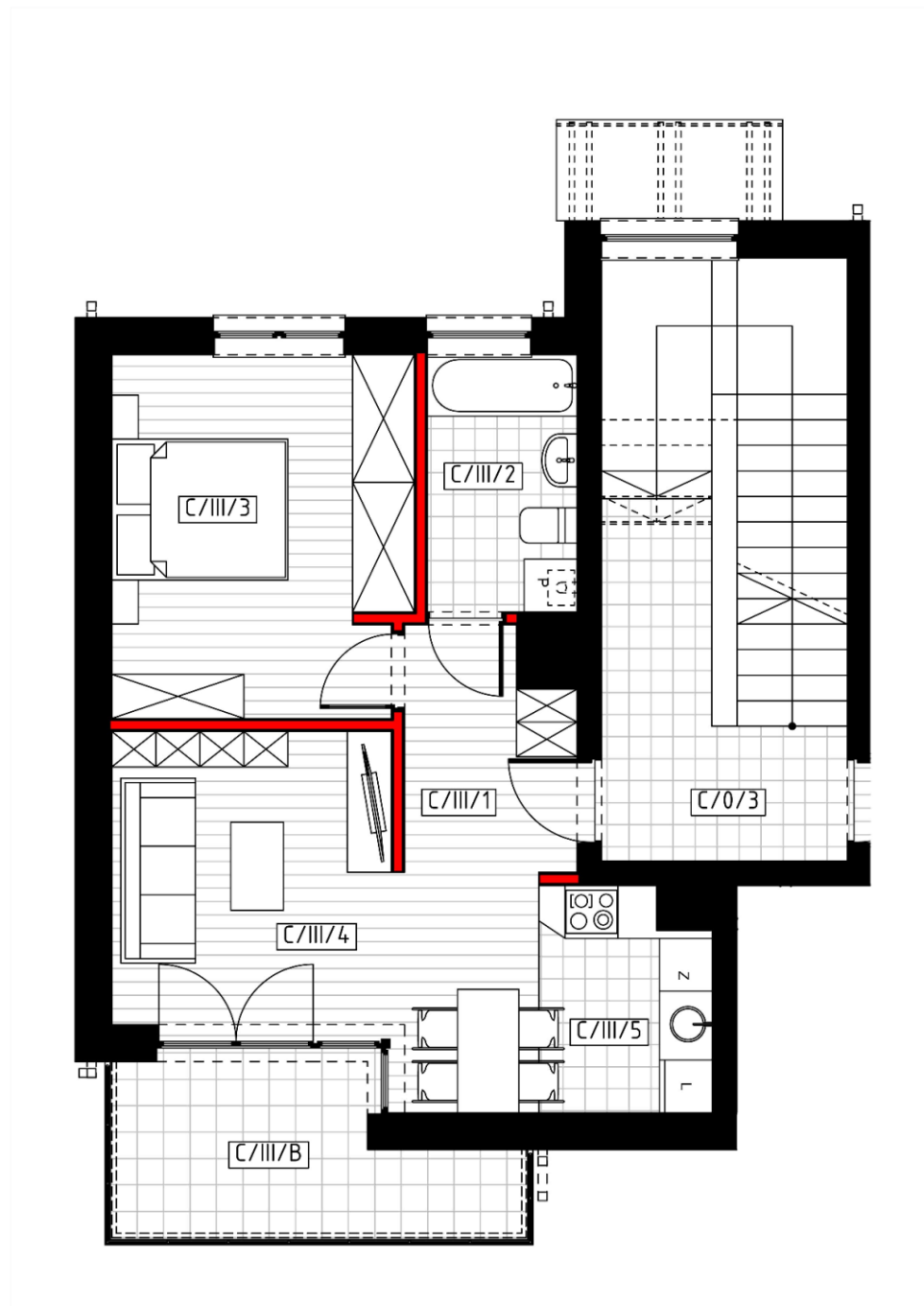
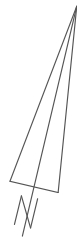


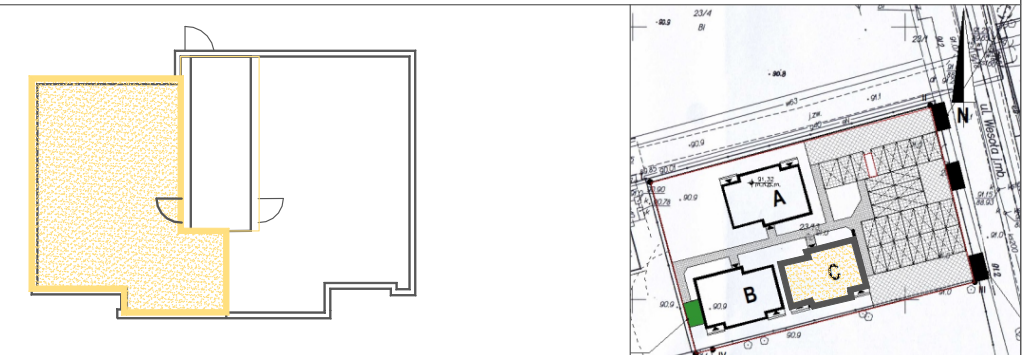
## BLOK C KARTA LOKALU NR 3



KONTAKT :507 830 334, 509 415 215 ; e-mail:pk.dewelopment@gmail.com

# OSIEDLE WESOŁA

MARKI UL.WESOŁA OBR.NR408 DZ. NR 23/13



BUDYNEK C

PIĘTRO

NR LOKALU

PIĘTRO

3

### ZESTAWIENIE POMIESZCZEŃ

|         |                  |                            |
|---------|------------------|----------------------------|
| C/III/1 | PRZEDPOKÓJ       | 5,15 m <sup>2</sup>        |
| C/III/2 | ŁAZIENKA         | 4,96 m <sup>2</sup>        |
| C/III/3 | SYPIALNIA        | 13,81 m <sup>2</sup>       |
| C/III/4 | KUCHNIA/JADALNIA | 8,92 m <sup>2</sup>        |
| C/III/5 | POKÓJ DZIENNY    | 10,83 m <sup>2</sup>       |
|         | <b>RAZEM</b>     | <b>43,67 m<sup>2</sup></b> |

POWIERZ.LOKALU WRAZ Z POW. POD ŚCIANAMI DZIAŁOWYMI - **45,21m<sup>2</sup>**

1m

BALKON

7,76 m<sup>2</sup>

**UWAGA:** Powierzchnie pomieszczeń i lokalizację urządzeń sanitarnych podano na podstawie projektu budowlanego. Możliwe jest wystąpienie niewielkich zmian w projekcie wykonawczym lub na etapie realizacji. Powierzchnia Użytkowa Lokalu Mieszkalnego określona jest na zasadach wskazanych w rozporządzeniu Ministra Transportu, Budownictwa i Gospodarki Morskiej z dnia 25.04.2012 r. w sprawie szczegółowego zakresu i formy projektu budowlanego oraz przy uwzględnieniu treści Polskiej Normy PN-ISO 9836:1997 z tą modyfikacją, że do Powierzchni Użytkowej Lokalu Mieszkalnego nie są wliczane ścianki działowe możliwe do demontażu, zaznaczone kolorem jasnobrązowym.

\*Powierzchnia Lokalu Mieszkalnego wyliczana jest jako suma Powierzchni Użytkowej Lokalu Mieszkalnego

Niniejsza karta katalogowa nie stanowi oferty w rozumieniu Kodeksu Cywilnego.