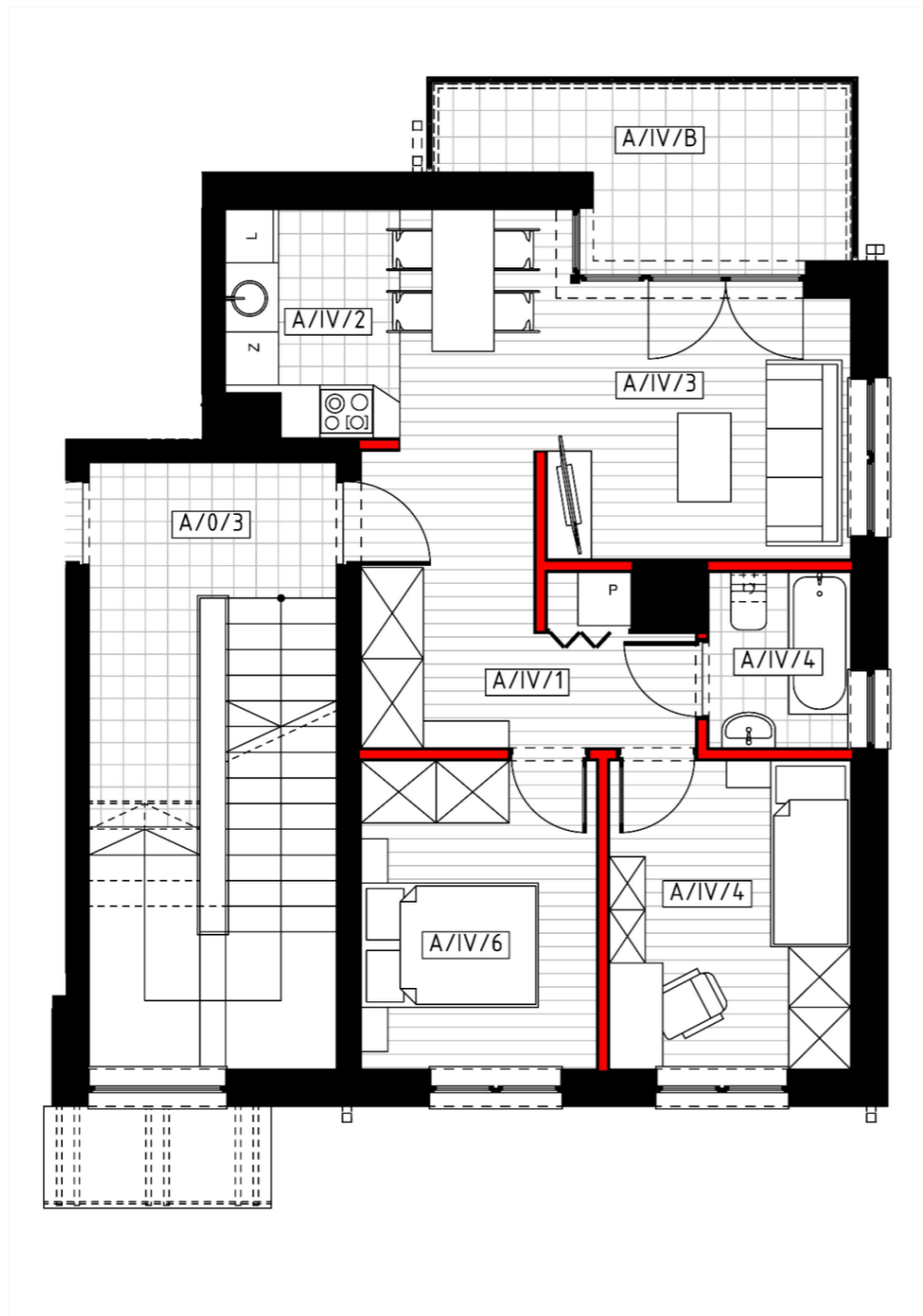


BLOK A KARTA LOKALU NR 4

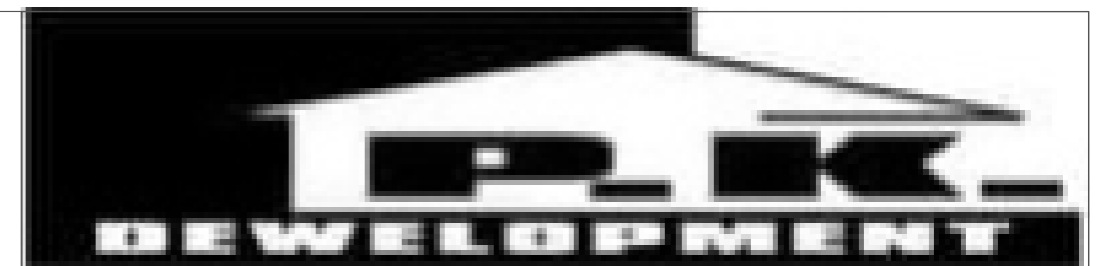


1m

UWAGA: Powierzchnie pomieszczeń i lokalizację urządzeń sanitarnych podano na podstawie projektu budowlanego. Możliwe jest wystąpienie niewielkich zmian w projekcie wykonawczym lub na etapie realizacji. Powierzchnia Użytkowa Lokalu Mieszkalnego określona jest na zasadach wskazanych w rozporządzeniu Ministra Transportu, Budownictwa i Gospodarki Morskiej z dnia 25.04.2012 r. w sprawie szczegółowego zakresu i formy projektu budowlanego oraz przy uwzględnieniu treści Polskiej Normy PN-ISO 9836:1997 z tą modyfikacją, że do Powierzchni Użytkowej Lokalu Mieszkalnego nie są wliczane ścianki działowe możliwe do demontażu, zaznaczone kolorem jasnobrązowym.

*Powierzchnia Lokalu Mieszkalnego wyliczana jest jako suma Powierzchni Użytkowej Lokalu Mieszkalnego

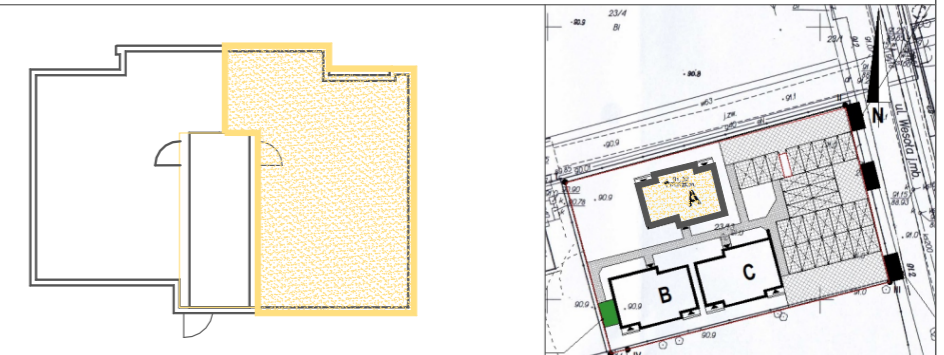
Niniejsza karta katalogowa nie stanowi oferty w rozumieniu Kodeksu Cywilnego.



KONTAKT :507 830 334, 509 415 215 ; e-mail:pk.dewelopment@gmail.com

OSIEDLE WESOŁA

MARKI UL.WESOŁA OBR.NR408 DZ. NR 23/13



BUDYNEK A

PIĘTRO

NR LOKALU

PIĘTRO

4

ZESTAWIENIE POMIESZCZEŃ

A/IV/1	PRZEDPOKÓJ	9,51 m ²
A/IV/2	KUCHNIA/JADALNIA	9,36 m ²
A/IV/3	POKÓJ DZIENNY	10,14 m ²
A/IV/4	ŁAZIENKA	3,17 m ²
A/IV/5	SYPIALNIA	9,47 m ²
A/IV/6	SYPIALNIA	9,24 m ²

RAZEM

50,89 m²

POWIERZ.LOKALU WRAZ Z POW. POD ŚCIANAMI DZIAŁOWYMI - **53,22m²**

BALKON

7,76 m²